

Series  
Code: **2**



**ஆட்சித்தமிழ்**  
**ஐ.ஏ.எஸ் அகாடெமி**

SI.No. :

**TEACHERS RECRUITMENT BOARD**  
**TAMIL NADU TEACHER ELIGIBILITY TEST - MODEL PAPER 2022**

**PAPER - I CODE : TNTET-1**

வினாத் தொகுப்பிலுள்ள பக்கங்களின் எண்ணிக்கை / No. of Pages in Question Booklet : 84										
1. தேர்வு எண் / Roll No : (தேர்வு அனுமதி சீட்டில் உள்ளது As in Hall ticket /)	<b>2</b>	<b>2</b>	<b>T</b>	<b>E</b>						
2. OMR விடைத்தாள் எண் விண்ணப்பதாரரே நிரப்ப வேண்டும் OMR Answer Sheet No. (To be filled in by the candidate)										
*** 3. விண்ணப்பதாரரின் பெயர் / Candidate's Name	*** 4. விண்ணப்பதாரரின் கையொப்பம் / Candidate's Signature									
*** விண்ணப்ப படிவத்தில் நிரப்பியுள்ளபடி / As given in Application Form /										
கண்காணிப்பாளரின் கையொப்பம் / Invigilator's Signature										

இந்த வினாத்தாளில் 150 பல்விடை வகை வினாக்கள் உள்ளன. இந்த வினாத் தொகுப்பானது பின்வரும் 4 பகுதிகளை கொண்டது. பகுதி - I, II, III ஆகியவை ஒவ்வொன்றும் 30-30 வினாக்கள் கொண்டுள்ளன. மற்றும் பிரிவு IV 60 வினாக்களை கொண்டுள்ளது. விண்ணப்பதாரர் அனைத்து பகுதிகளுக்கும் விடையளிக்க வேண்டும். ஒவ்வொரு வினாவிற்கு ஒரு மதிப்பெண். தவறான விடைகளுக்கு மதிப்பெண் குறைக்கப்பட மாட்டாது.

There are 150 objective multiple choice questions in this paper. This Question Booklet is made up of the following **Four** Parts: Part -I, II & III of 30-30 questions each and part - IV is of 60 questions. The candidate has to attempt **all** parts. Each question is of **one** mark. There is no negative marking for wrong answer.

**தேர்வுத்தாள் குறியீடு : TNTET-1**

மொத்த வினாக்கள் : 150 அனுமதிக்கப்பட்ட கால அளவு : 90 நிமிடங்கள்

மொத்த மதிப்பெண்கள் : 150

பகுதி	உள்ளடக்கம்	வினாக்களின் எண்ணிக்கை	வினா எண்கள்		பக்க எண்கள்	
			இருந்து	வரை	இருந்து	வரை
I	குழந்தை மேம்பாடு மற்றும் கற்பித்தல்	30	1	30	3	12
II	மொழி - I (ஒரே ஒரு மொழி மட்டும்) கீழே தரப்பட்டுள்ள மொழிகளில் இருந்து விண்ணப்பத்தை பூர்த்தி செய்யும் போது விண்ணப்பதாரரால் தேர்வு செய்யப்பட வேண்டும்.	30	31	60		
	தமிழ்	30	31	60	13	16
	தெலுங்கு	30	31	60	17	20
	மலையாளம்	30	31	60	21	26
	கன்னடம்	30	31	60	27	30
	உருது	30	31	60	31	34
III	மொழி - II English / ஆங்கிலம்	30	61	90	35	40
IV	கணிதம்	30	91	120	41	52
V	EVS	30	121	150	53	64

மேற்கூறிய அட்டவணையின் ஆங்கில வடிவத்திற்கு பக்கம் 2 ஐ பார்க்க.

இறுதிப் பக்கமான பக்கம் எண் 32-ல் தரப்பட்டுள்ள ஆங்கில மற்றும் தமிழ் வழி குறிப்புகளை படிக்கவும்.

**PAPER CODE : TNTET-1****Total question : 150****Time Period : 90 minutes****Maximum Marks : 150**

Part	Contents	No. of Questions	Question Nos.		Page Nos.	
			From	To	From	To
I	<b>Child Development and Pedagogy</b>	<b>30</b>	<b>1</b>	<b>30</b>	<b>3</b>	<b>12</b>
II	<b>Language I (Only One Language)</b> As selected by the candidate as medium of instruction in the Application form from the Language given below:	<b>30</b>	<b>31</b>	<b>60</b>		
	<b>Tamil</b>	<b>30</b>	<b>31</b>	<b>60</b>	<b>13</b>	<b>16</b>
	<b>Telugu</b>	<b>30</b>	<b>31</b>	<b>60</b>	<b>17</b>	<b>20</b>
	<b>Malayalam</b>	<b>30</b>	<b>31</b>	<b>60</b>	<b>21</b>	<b>26</b>
	<b>Kannada</b>	<b>30</b>	<b>31</b>	<b>60</b>	<b>27</b>	<b>30</b>
	<b>Urdu</b>	<b>30</b>	<b>31</b>	<b>60</b>	<b>31</b>	<b>34</b>
III	<b>Language II - English</b>	<b>30</b>	<b>61</b>	<b>90</b>	<b>35</b>	<b>40</b>
IV	<b>Mathematics</b>	<b>30</b>	<b>91</b>	<b>120</b>	<b>41</b>	<b>52</b>
V	<b>EVS</b>	<b>30</b>	<b>120</b>	<b>150</b>	<b>53</b>	<b>64</b>

**Read the instructions in English & Tamil at Page No. 32, Last page of this booklet.**

பகுதி-I

PART-I

குழந்தை மேம்பாடு மற்றும் கற்பித்தல்  
CHILD DEVELOPMENT AND PEDAGOGY

There are 30 questions in all in this part. *All* questions are compulsory

இப்பகுதியில் 30 வினாக்கள் உள்ளன. அனைத்து வினாக்களுக்கும் விடையளிக்க வேண்டும்.

1. 'புறமுகர்' எனப்படுவர்..... ஐ உடையவர்
 

(அ) விரி சிந்தனை	(ஆ) குவி சிந்தனை
(இ) பூஜ்ய சிந்தனை	(ஈ) குறுகிய மனப்பான்மை

An 'Extrovert' is a person who possesses

(a) divergent thinking	(b) convergent thinking
(c) no thoughts	(d) narrow mindedness
  
2. நுண்ணிலைக் கற்பித்தல் என்பது
 

(அ) பாட அடிப்படையிலானது	(ஆ) திறன் குறித்தது
(இ) தேவை அடிப்படையிலானது	(ஈ) நேரம் குறித்தது

'Micro Teaching' is

(a) content based	(b) skill based
(c) need based	(d) time based
  
3. .... பருவம் மன அழுத்தமும் பிரச்சினைகளும் நிறைந்தது என்று சொன்னார் ஸ்டான்லி பால்
 

(அ) குழந்தைப் பருவம்	(ஆ) முன் குழவிப் பருவம்
(இ) குமரப் பருவம்	(ஈ) முழு மனிதப் பருவம்

Stanley Hall said that \_\_\_\_\_ is a stage of stress and strom

(a) childhood	(b) Pre-childhood
(c) adolescence	(d) adulthood
  
4. மாண்டிசோரி அம்மையார் துவக்கிய பள்ளியின் பெயர்
 

(அ) குழந்தைகள் வீடு	(ஆ) சிறுவர் பள்ளி
(இ) கோடை மலைப்பள்ளி	(ஈ) முதியோர் பள்ளி

The School started by Madam Montessori was named

(a) Children's House	(b) Boy's School
(c) Summer Hill School	(d) Adult's (Aged) School or School for the Aged

5. தன்னாட்சி நிறுவனத்தின் சிறப்பியல்புகளில் ஒன்று  
 (அ) ஆசிரியர்களுக்குக் கொடுக்கப்படும் முழு சுதந்திரம்  
 (ஆ) நிர்வாகத்திற்கு அளிக்கப்படும் சுதந்திரம்  
 (இ) நிறுவனத்தின் மேலாண்மையில் மாணவர்களுக்கு அளிக்கப்படும் வாய்ப்பு  
 (ஈ) கல்வியில் புதுமைகளை அறிமுகப்படுத்தும் சுதந்திரம்  
 One of the essential features of autonomous institution is  
 (a) Complete freedom given to teachers  
 (b) freedom given to the management  
 (c) representation of the students in the management of the institution  
 (d) freedom to introduce innovations
6. ஆயத்த விதியைத் தோற்றுவித்தவர்  
 (அ) காக்கே (ஆ) பேக்ஸி  
 (இ) தார்ண்டைக் (ஈ) மெக்காலே  
 The theory of readiness was formulated by  
 (a) Gagne (b) Bagley  
 (c) Thorndike (d) Macaulay
7. சிறந்த நினைவாற்றல் மிக்கவராகக் கருதப்படுவர்  
 (அ) மெக்காலே (ஆ) பாவ்லாவ்  
 (இ) ஸ்கின்னர் (ஈ) தார்ண்டைக்  
 The man considered to be with good memory power is  
 (a) Macaulay (b) Pavlov  
 (c) Skinner (d) Thorndike
8. மைத்தடம் சோதனையை பயன்படுத்தி அறிவது  
 (அ) அறிவு வளர்ச்சியை (ஆ) ஆளுமை  
 (இ) நினைவாற்றலை (ஈ) ஆக்கத் திறனை  
 Ink Blot Test is used to test  
 (a) Cognitive development (b) Personality  
 (c) Memory Power (d) Creative Power

9. முதல் நிலை ஊக்கிகளாக கருதப்படுபவை  
 (அ) உயிர் வாழ்வதற்குரிய உடலியல் தேவைகள்  
 (ஆ) பாதுகாப்புத் தேவைகள்  
 (இ) தன்னை உயர்வாகக் கருதும் தேவைகள்  
 (ஈ) அடைவுத் தேவைகள்  
 The Primary Motives are  
 (a) Physiological needs for survival (b) safety needs  
 (c) esteem needs (d) achievement needs
10. பேட்டி முறை, அளவிடுவது ஒருவரது  
 (அ) ஊக்கத்தை (ஆ) தன்னம்பிக்கையை  
 (இ) ஆளுமையை (ஈ) நேர்மையை  
 Interview method measures one's  
 (a) motivation (b) confidence  
 (c) personality (d) sincerity
11. ரஸ்ஸல் பயன்படுத்திய முறை  
 (அ) தொகுப்பாய்வு முறை (ஆ) புலனீட்டு முறை  
 (இ) பயனீட்டு முறை (ஈ) தசை பயிற்சி முறை  
 Method used by Russell is  
 (a) Induction method (b) Sensory method  
 (c) Pragmatic method (d) Muscular co-ordination method
12. பியாஜேவின் கோட்டுபாடு குழந்தைகளின்  
 (அ) மனவெழுச்சிகளின் வளர்ச்சி பற்றியது (ஆ) மனவளர்ச்சி பற்றியது  
 (இ) உடல்வளர்ச்சி பற்றியது (ஈ) அறிவு வளர்ச்சி பற்றியது  
 Piaget's principles are about children's  
 (a) emotional development (b) mental development  
 (c) physical development (d) cognitive development
13. பொதுத் தொடர்புச் சாதனங்களினால் அடையும் கல்வி எப்போது வெற்றி பெறும்  
 (அ) ஆசிரியர்கள் சிறப்புப் பயிற்சி பெறும்போது  
 (ஆ) நம் நாடு பொதுத் தொடர்பு சாதனங்களை வேண்டிய அளவு பெறும்போது  
 (இ) கற்பவர்களுக்கு அதிக அளவில் ஊக்கம் அளிக்கும்போது

(ஈ) கல்வி நிலையங்கள் அரசாங்கங்களுக்கு ஒத்துழைப்பு அளிக்கும்போது

Education through Mass Communication is successful when

- (a) the teachers are specially trained
- (b) the country possesses adequate mass communication equipments
- (c) the learners are highly motivated
- (d) the educational institutions co-operative with the government

14. நுண்ணறிவுக் கோட்பாட்டின் இரு காரணிக் கொள்கைகளை கண்டுபிடித்தவர் யார்?

- (அ) தர்ஸன் (ஆ) பேய்லே
- (இ) பைநெட் (ஈ) ஸ்பியர்மேன்

Who propounded the Two Factor Theory of Intelligence?

- (a) Thurstone (b) Bayley
- (c) Binet (d) Spearman

15. டோரன்ஸ் என்பவர்

- (அ) தத்துவவாதி (ஆ) விஞ்ஞானி
- (இ) உளவியல் அறிஞர் (ஈ) கணிதவியல் அறிஞர்

Torrence was a

- (a) Philosopher (b) Scientist
- (c) Psychologist (d) Mathematician

16. எந்த ஒரு மனிதனின் பண்பாட்டையும் பெரிதும் நிர்ணயிப்பது

- (அ) சுற்றுப்புறச் சூழல் (ஆ) வாழும் நிலைகள்
- (இ) தேவைகள் (ஈ) விருப்பம்

The culture of any people is determined mostly by the

- (a) environment (b) living conditions
- (c) needs (d) interest

17. முடிவு பெறாத புறக் கோட்டினின்று ஒன்றை உருவாக்கும் நிகழ்ச்சி

- (அ) முழுமையானநிலை (ஆ) துணை நிலைமை
- (இ) இணை நிறைவு (ஈ) முழு நிறைவு

If we infer a thing rightly from an incomplete outline, it is called a process of

- (a) Completion (b) Supplementation
- (c) Complementation (d) Perfection

18. சமூக ஒப்பந்தம் இதை எழுதியவர்

(அ) காரல் ரோஜர்ஸ்

(ஆ) ரூசோ

(இ) ஹால்பின்

(ஈ) கிராஃப்ட்

'Social Contract' was written by

(a) Cari Rogers

(b) Rousseau

(c) Halpin

(d) Craft

19. டெர்மன் என்பவரின் கூற்றுப்படி நுண்ணறிவு ஈவு 120 முதல் 140 வரை உள்ள மாணவர்களை எந்த வகையில் சேர்க்கலாம்?

(அ) மீத்திறமிக்கவர்

(ஆ) திறன் மிக்கவர்கள்

(இ) மேதைகள்

(ஈ) பின் தங்கியவர்கள்

According to Terman, the students with intelligence quotient between 120 and 140 are stated as

(a) Very Superior

(b) Superior

(c) Genius

(d) backward

20. முதன்முதலாக நடுநிலை கல்வியில் பலவிதமான மார்க்கங்களை குறிப்பிட்டது

(அ) ஹண்டர் குழு

(ஆ) ஹார்டாக் குழு

(இ) உட்ஸ் அறிக்கை

(ஈ) கல்கத்தா பல்கலைக் கழக குழு

Diversified courses in secondary education was suggested for the first time by

(a) Hunter Commission

(b) Hartog Committee

(c) Wood's Despatch

(d) Calcutta University Commission

21. வாழ்க்கை உள்ளுணர்வு ..... என்று அழைக்கப்படுகிறது.

(அ) ஈராஸ்

(ஆ) சூப்பர் ஈகோ

(இ) தானடோஸ்

(ஈ) லிபிடோ

The life instincts are called

(a) Eros

(b) Superego

(c) Thanatos

(d) Libido

22. கீழ்க்கண்டவற்றில் எது முன்னேற்றப் பள்ளி ஆகும்

(அ) குழந்தைகள் இல்லம்

(ஆ) கோடை மலைப் பள்ளி

(இ) ஆசிரமப் பள்ளிகள்

(ஈ) கிண்டர்கார்ட்டன் பள்ளிகள்

Which of the following is the progressive school?

(a) Children's Home

(b) Summerhill School

(c) Ashram School

(d) Kindergarten School

23. ஒரு கற்றலில் மாறுதல் பாதையில் தேக்க நிலை (Plateau) ஏற்பட்டால் அது ..... ஆகும்.  
 (அ) முன்னேற்ற காலம்  
 (ஆ) குறைந்த முன்னேற்ற காலம்  
 (இ) முன்னேற்றம் தெளிவு இல்லாத காலம்  
 (ஈ) வேகமான முன்னேற்ற காலம்  
 In a learning curve, plateau refers to  
 (a) Period of progress (b) Period of slow progress  
 (c) Period of no apparent progress (d) Period of rapid progress
24. ஊக்க நடத்தையை ஏற்படுத்தி கடையில் அதை அடைவதற்கு வழிகாட்டுவது  
 (அ) ஒரு நோக்கம் (ஆ) ஒரு தூண்டு பொருள்  
 (இ) ஓர் ஊக்கி (ஈ) ஓர் இலக்கு  
 The end state which gives direction to motivated behavior is called  
 (a) a purpose (b) an incentive  
 (c) a motive (d) a goal
25. கெஸ்டால்ட் என்ற சொல்லின் மூலம் ..... ஆகும்  
 (அ) ஒரு ஜெர்மன் உளவியலறிஞரின் பெயர்  
 (ஆ) முழுமையான உருவமைப்பு அல்லது படிவம் என்ற பொருள் கொண்ட ஜெர்மன் சொல்  
 (இ) நல்ல சைகை என்ற பொருள் கொண்ட சொல்  
 (ஈ) ஒரு மனித குரங்கின் பெயர்  
 The origin of the word 'Gestalt' is  
 (a) the name of a German psychologist  
 (b) a German word which means pattern or configuration  
 (c) a word which means good gesture  
 (d) the name of a chimpanzee
26. குறையறி சோதனை  
 (அ) பாடம் நடத்துவதற்கு முன் கொடுக்கப்படுவது  
 (ஆ) ஒரு மனவியலறிஞரால் தயாரிக்கப்பட்டது  
 (இ) பின்தங்கிய குழந்தைகளுக்கு மட்டும் கொடுக்கப்படுவது  
 (ஈ) பிரச்சனைக்குரிய பகுதிகளைக் கண்டறிந்து கொடுப்பது  
 A diagnostic test is  
 (a) given before teaching a topic (b) prepared by a psychologist  
 (c) given only to backward children (d) given to identify problem areas



27. டாகிஸ்டோஸ்கோப் ..... அளவிடும் கருவி  
 (அ) கவன வீச்சு (ஆ) கற்றல் வீச்சு  
 (இ) மறத்தல் வீச்சு (ஈ) விழிப்புணர்வு வீச்சு  
 Tachistoscope is used to measure  
 (a) Span of attention (b) Span of learning  
 (c) Span of forgetting (d) Span of alertness
28. நேரடி அறிவுரை பகர்தல் முறையில் திறம் வாய்ந்த மனவியலறிஞர்  
 (அ) வைகெட்ஸ்கீ (ஆ) தார்ன்  
 (இ) ரோஜர்ஸ் (ஈ) வில்லியம்சன்  
 The psychologist associated with directive counseling is  
 (a) Vygotsky (b) Thorne  
 (c) Rogers (d) Williamson
29. தாகூர் என்பார் எவ்வாறு அழைக்கப்படுகிறார்  
 (அ) நெறிமுறையாளர் (ஆ) சூழ்நிலையாளர்  
 (இ) இயற்கையாளர் (ஈ) பயனுடை கொள்கையாளர்  
 Tagore was called a / an  
 a. idealist b. environmentalist  
 c. naturalist d. Pragmatist
30. ஜெ.பி வாட்சன் எந்த கோட்பாடுடன் தொடர்புடையவர்?  
 (அ) கட்டமைப்புக் கொள்கை (ஆ) செயலாக்க கொள்கை  
 (இ) நடத்தையியல் கொள்கை (ஈ) மனிதநேயக் கொள்கை  
 J.B. Watson was associated with the theory of  
 a. Structuralism b. Functionalism  
 c. Behaviourism d. Humanism

பகுதி-II  
தமிழ்

இப்பகுதியில் 30 வினாக்கள் உள்ளன. அனைத்து வினாக்களுக்கும் விடையளிக்க வேண்டும்.

31. பொருத்துக

- |           |   |                        |
|-----------|---|------------------------|
| 1. வெட்சி | - | a. நிரை மீட்டல்        |
| 2. கரந்தை | - | b. போர் மேற் செல்லல்   |
| 3. வஞ்சி  | - | c. எதிர்த்துப் போரிடல் |
| 4. காஞ்சி | - | d. நிரை கவர்தல்        |

குறியீடுகள்

	a	b	c	d
அ	4	1	2	3
ஆ	2	4	3	1
இ	2	1	4	3
ஈ	3	4	1	2

32. “வேலவா? வா” - எவ்வகை தொடர் தேர்க:

- |                     |                    |
|---------------------|--------------------|
| அ. வினையெச்சத்தொடர் | ஆ. பெயரெச்சத்தொடர் |
| இ. விளித்தொடர்      | ஈ. எழுவாய்த்தொடர்  |

33. “ரூபாயத்” என்றால்?

- |                    |                    |
|--------------------|--------------------|
| (அ) 2 அடி செய்யுள் | (ஆ) 8 அடி செய்யுள் |
| (இ) 4 அடி செய்யுள் | (ஈ) 6 அடி செய்யுள் |

34. பூம்புகார் நகர மாட மாளிகையில் அழகிய ஓவியங்கள் வரையப்பட்டிருந்தன எனக் கூறும் நூல்?

- |                |                      |
|----------------|----------------------|
| (அ)நெடுநல்வாடை | (ஆ)பட்டினப்பாலை      |
| (இ)மலைபடுகடாம் | (ஈ)சிறுபாணாற்றுப்படை |

35. பாரதிதாசன் எழுதாத நூலைக் கண்டறிக

- |                |                   |
|----------------|-------------------|
| 1. தமிழியக்கம் | 2. தமிழ்த்தேர்    |
| 3. சேரதாண்டவம் | 4. படித்த பெண்கள் |
| அ. 1 மற்றும் 3 | ஆ. 2 மட்டும்      |
| இ. 3 மற்றும் 4 | ஈ. 4 மட்டும்      |



43. கம்பர் எழுதாத நூலைத் தேர்க  
 அ. சடகோபரந்தாதி ஆ. சரசுவதி அந்தாதி  
 இ. அற்புதத் திருவந்தாதி ஈ. திருக்கை வழக்கம்
44. 'மானுடப் பிறப்பினுள் மாதா உதரத்து ஈனமில் கிருமி செருவினில் பிழைத்தும்' - என்னும் வரி உணர்த்துவது  
 அ. பொறியியல் அறிவு ஆ. கனிமவியல் அறிவு  
 இ. நீரியல் அறிவு ஈ. மருத்துவ அறிவு
45. வள்ளலாரை புதுநெறி கண்ட புலவர் என போற்றியவர் யார்?  
 (அ) பாரதியார் (ஆ) பாரதிதாசன்  
 (இ) வள்ளுவர் (ஈ) பெரியார்
46. "மாடு பிடித்தான்" - எவ்வகை வேற்றுமை உருபு தேர்க:  
 அ. நான்காம் வேற்றுமை உருபு ஆ. இரண்டாம் வேற்றுமை உருபு  
 இ.. ஐந்தாம் வேற்றுமை உருபு ஈ. ஏழாம் வேற்றுமை உருபு
47. சார்பெழுத்துக்கள் ... மொத்த கூடுதல் எண்ணிக்கை  
 அ. 367 ஆ. 216  
 இ.. 369 ஈ. 217
48. கொடுக்கப்பட்டுள்ள செய்யுள் அடியில் அடிக்கோடிட்டச் சொற்களுக்குப் பொருத்தமான இலக்கணக் குறிப்பைக் கண்டறிக :  
சிறுநிலநற்றாண் பற்றி நின் மகன்  
 (அ) பண்புத்தொகை, உருவகம் (ஆ) பண்புத்தொகை, வினையெச்சம்  
 (இ) பண்புத்தொகை, வினைத்தொகை (ஈ) பண்புத்தொகை, பண்புத்தொகை
49. இலக்கணக் குறிப்பறிதல்  
 "நல்லாற்றுப் படு நெறியுமா ரதுவே"  
 கூற்று (A) : செய்யுளினையளபெடை  
 காரணம் (R) : ஒரு சீரில் இயல்பாக உள்ள நெட்டெழுத்து அளபெடுத்து, அளபெடைக் குறியை நீக்கினால் செய்யுளில் சீர், தளை கெடும்  
 (அ) (A) சரி ஆனால் (R) தவறு  
 (ஆ) (A) மற்றும் (R) இரண்டும் சரி, மேலும் (R) என்பது (A) விற்குச் சரியான விளக்கம்  
 (இ) (A) தவறு. ஆனால் (R) சரி

(ஈ) (A) மற்றும் (R) இரண்டும் தவறு

50. “நல்வழி” இலக்கணக்குறிப்பு கண்டறிக :

(அ) பண்புத்தொகை

(ஆ) உவமைத் தொகை

(இ) வினைத் தொகை

(ஈ) உருவகம்

51. பட்டியல் I ஐ பட்டியல் II உடன் பொருத்தி, கீழே கொடுக்கப்பட்டுள்ள குறியீடுகளைக் கொண்டு சரியான விடையைத் தேர்ந்தெடு :

பட்டியல் I

பட்டியல் II

(அ) ஏலாதி

1. மதுரைக் கூடலூர்க்கிழார்

(ஆ) முதுமொழிக் காஞ்சி

2. கணிமேதாவியார்

(இ) சிறுபஞ்ச மூலம்

3. பெருவாயில் முள்ளியார்

(ஈ) ஆசாரக்கோவை

4. காரியாசான்

குறியீடுகள் :

	(a)	(b)	(c)	(d)
(அ)	4	2	3	1
(ஆ)	1	3	2	4
(இ)	2	1	4	3
(ஈ)	3	4	1	2

52. “ஒப்பிலக்கணத் தந்தை” என அழைக்கப்படுபவர்

(அ) வீரமாமுனிவர்

(ஆ) கால்டுவெல்

(இ) கவிஞர் கண்ணதாசன்

(ஈ) தொல்காப்பியர்

53. “உயிரில் கலந்தான் கருணை கலந்து” இப்பாடல் வரிகள் இடம்பெற்றுள்ள நூல்

அ. திருப்பாடல் திரட்டு

ஆ. திருவருட்பா

இ. கம்பராமாயணம்

ஈ. திருக்குறள்

54. ‘தை’ என்னும் ஒரெழுத்து ஒரு மொழிக்குரிய பொருள் யாது?

(அ) மாதம்

(ஆ) பூ

(இ) வருடம்

(ஈ) ஆட்டம்

55. ‘வள்ளைக்கு உறங்கும் வளநாட’

வள்ளை – என்பதன் பொருள் யாது?

(அ) நெல் குத்தும் போது பெண்கள் பாடும் பாட்டு



PART-III  
ENGLISH

There are 30 questions in this part. All the questions are compulsory.

61. What is the synonym for 'Grasp'
- (a) Understand (b) Seize  
(c) Knowledge (d) Reach
62. SENTENCE PATTERN  
Identify the pattern of the following sentence.  
India won freedom in 1948.
- (a) A S V C (b) S V O A  
(c) S V O C (d) S V C A
63. Choose the appropriate preposition to complete the sentence.  
He went ..... the tunnel and reached the other side.
- (a) into (b) through  
(c) in (d) across
64. What is the antonym for 'concrete'
- (a) Soft (b) Discrete  
(c) Abstract (d) Wispy
65. Choose the alternative which best expresses the meaning of the idiom/phrase given in bold.  
The incident was **blown up** and people were made to believe that there was a large-scale violence
- (a) Exploded (b) Flown up  
(c) Made huge (d) Exaggerated
66. Fill in the blank with most appropriate article:  
Who is in ..... kitchen?
- (a) a (b) an  
(c) the (d) none
67. Choose the right question tag:

He will leave by this weekend, ..... ?

- (a) willn't he (b) won't he  
(c) would he (d)none

68. Find out the t word of correct spelling

- a) lebeled b) faithful  
c) skillfull d) allready

69. Choose the correct verb form to complete the sentence.

Cows ..... us milk.

- (a) gave (b) are giving  
(c) give (d)will give

70. Identify the adjective:

I have ..... money than you.

- a) Fewer b) Less  
c) Grater d) lost

71. My 'ring' is made of gold.

- a) Material Noun b) Proper Noun  
c) Common Noun d) Abstract Noun

72. Identify the correct COMPOUND sentence form:

She came here to borrow some money

- a. She came here as to borrow some money b. As she came here, borrowed some money  
c. She came here and borrowed some money d. coming here, she borrowed money

Give the correct PUNCTUATION

73. What a horrible accident.

- a. What! a horrible accident b. What a horrible accident?  
c. What? A horrible accident d. What a horrible accident!

74. Fill in the blanks with the correct Pronoun:



Anitha is in the Kitchen. Call \_\_\_\_\_ please

- a. here  
b. it  
c. her  
d. me

Identify the TENSE in the following sentences

75. Kabeer was rescued at the eleventh hour

- a. past tense  
b. future tense  
c. present tense  
d. past participle

76. I love swimming

- a. past tense  
b. past continuous tense  
c. present tense  
d. present continuous tense

77. I had gone to the Diwali mela with my cousins

- a. past tense  
b. present tense  
c. past continuous tense  
d. past perfect tense

78. Choose the correct AUTHORS for the given below

Arthashastra

- a. Bana Bhatt  
b. Vedvyas  
c. Chankya  
d. Kalidas

79. Cabulliwallah

- a. K.R. Narayan  
b. Monica Ali  
c. V.S. Naipaul  
d. Rabindranath Tagore

Complete the passage by filling the blanks with appropriate CONJUNCTION

'A Snow drop' \_\_\_\_ (80) a flower \_\_\_\_ (81) \_\_\_\_ grows in cold areas. It often pushes \_\_\_\_ (82) \_\_\_\_ up through snow-covered ground.

It was winter time \_\_\_\_ (83) \_\_\_\_ everything \_\_\_\_ (84) \_\_\_\_ covered with \_\_\_\_ (85) \_\_\_\_ The cold winter winds \_\_\_\_ (86) \_\_\_\_ everywhere but \_\_\_\_ (87) \_\_\_\_ was something that was snug \_\_\_\_ (88) \_\_\_\_ warm. This was little flower, still a \_\_\_\_ (89) \_\_\_\_ . It lay in the soil \_\_\_\_ (90) \_\_\_\_ the ground..

80. a. is  
b. was  
c. are  
d. were

81. a. this  
b. which  
c. that  
d. whose

82. a. it b. its c. itself d. himself
83. a. and b. for c. but d. only
84. a. is b. was c. are d. were
85. a. mountain b. plain c. snow d. water
86. a. blown b. blow c. blowed d. blew
87. a. here b. there c. where d. those
88. a. and b. but c. if d. unless
89. a. flower b. snow c. bud d. snowdrop
90. a. above b. down c. below d. in to

பகுதி - IV

PART - IV

கணக்கு

MATHEMATICS

91. ஒரு குறிப்பிட்டத் தொகையானது 3 ஆண்டுகளில் ₹6,500 ஆகவும்  $1\frac{1}{2}$  ஆண்டுகளில் ₹5,750 ஆகவும் மாறுகிறது. அசல் மற்றும் வட்டி வீதத்தைக் காண்க.

(அ) ₹4000;10%

(ஆ) ₹5000;10%

(இ) ₹5000;5%

(ஈ) ₹5000;5%

A certain sum of money amounts to ₹6,500 in 3 years and ₹5,750 in  $1\frac{1}{2}$  years respectively. Find the principal and the rate percent.

(A) ₹4000;10%

(B) ₹5000;10%

(C) ₹5000;5%

(D) ₹5000;5%

92. இரு வெவ்வேறு எண்களின் சரியான தொடர்பு

(அ) மீப்பெரு.பொ.வ = மீச்சிறு பொ.ம

(ஆ) மீப்பெரு பொ.வ ≤ மீச்சிறு பொ.ம

(இ) மீச்சிறு பொ.ம ≤ மீப்பெரு பொ.வ.

(ஈ) மீச்சிறு பொ.ம. &gt; மீப்பெரு பொ.வ.

Find the correct relationship between G.C.D and L.C.M.

(i) G.C.D = L.C.M

(ii) G.C.D &lt; L.C.M

(iii) L.C.M &lt; G.C.D

(iv) L.C.M &gt; G.C.D

93. 300 நபர்கள் கலந்துக் கொள்ளும் கல்யாண விருந்திற்கு 60 கிலோ காய்கறிகள் தேவைப்படுகிறது. 500 நபர்கள் அந்த விருந்திற்கு வருவார்கள் எனில், எவ்வளவு காய்கறிகள் தேவைப்படும்?

(அ) 100 கிலோ

(ஆ) 110 கிலோ

(இ) 90 கிலோ

(ஈ) 120 கிலோ

A marriage party of 300 people require 60 kg of vegetables. What is the requirement if 500 people turn up for the marriage?

(A) 100 kg

(B) 110 kg

(C) 90 kg

(D) 120 kg

94. ஒரு பாட்டிலில் உள்ள மொத்த பிஸ்கட்டுகளின் எண்ணிக்கையில் 15% பிஸ்கட்டுகள் 30 எனில், பிஸ்கட்டுகளின் மொத்த எண்ணிக்கை.....

(அ) 100

(ஆ) 200

(இ) 150

(ஈ) 300

15% of the total number of biscuits in a bottle is 30. The total number of biscuits is \_\_\_\_\_.

- (A) 100 (B) 200  
(C) 150 (D) 300

95. ஒரு கடிகாரம் மணிக்கு 5 நொடி வேகமாக இயங்குகிறது. முற்பகல் 6 மணிக்கு அந்த கடிகாரம் சரியான நேரத்தில் வைக்கப்பட்டால், பிற்பகல் 4 மணிக்கு என்ன நேரத்தைக் காட்டும்?

- (அ) 4:00:55 (ஆ) 4:50  
(இ) 4:45 (ஈ) 4:00:50

A clock is fast by 5 seconds per hour find the time that it will show at 4 p.m. if it was adjusted to correct time at 6 a.m.

- (A) 4:00:55 (B) 4:50  
(C) 4:45 (D) 4:00:50

96. 24 மீ நீளமுள்ள ஒரு ரிப்பன் 3 : 2 : 7 என்ற விகிதத்தில் 3 துண்டுகளாக வெட்டப்படுகிறது எனில், ஒவ்வொரு துண்டின் நீளம் என்ன?

- (அ) 4 மீ, 6 மீ, 14 மீ (ஆ) 3 மீ, 2 மீ, 7 மீ  
(இ) 6 மீ, 4 மீ, 14 மீ (ஈ) 14 மீ, 6 மீ, 4 மீ

A ribbon is cut into 3 pieces in the ratio 3: 2: 7. If the total length of the ribbon is 24 m, find the length of each piece.

- (A) 4m, 6m, 14m (B) 3m, 2m, 7m  
(C) 6m, 4m, 14m (D) 14m, 6m, 4m

97. இம்ரான் ஓர் அஞ்சலகத்தில் 12% வட்டியில் ஒவ்வொரு மாதமும் ₹ 400ஐ 2 ஆண்டுகளுக்குச் செலுத்தி வந்தார். இரண்டு ஆண்டுகள் முடிவில் அவருக்குக் கிடைக்கும் தொகையைக் காணவும்.

- (அ) ₹ 10,800 (ஆ) ₹ 10,700  
(இ) ₹ 10,900 (ஈ) ₹ 10,600

Imran deposits ₹ 400 per month in a post office as R.D. for 2 years. If the rate of interest is 12%, find the amount he will receive at the end of 2 years.

- (A) ₹ 10,800 (B) ₹ 10,700  
(C) ₹ 10,900 (D) ₹ 10,600

98. .... குறித்த விலை தள்ளுபடி.

- (அ) அடக்கவிலை (ஆ) விற்பனை விலை  
(இ) பட்டியல்விலை (ஈ) சந்தை விலை

\_\_\_\_\_ = Marked Price – Discount.

- (A) Cost Price (B) Selling Price  
(C) List Price (D) Market price

99. ஒரு பெட்டியின் அடக்கவிலை ₹ 155 ஆகவும், விற்பனை விலை ₹ 140 ஆகவும் இருந்தால் ஏற்படும் நட்டம்

(அ) ₹ 155

(ஆ) ₹ 140

(இ) ₹ 15

(ஈ) இவை எதுமில்லை

If the cost price of the box is ₹ 155 and the selling price is ₹ 140, then there is a loss of`

(A) 155

(B) 140

(C) 15

(D) none of these

100. சீரான வேகத்தில் ஒரு தொடர் வண்டியானது (train) 90 கி.மீ. தூரத்தைக் கடந்தது. அதனுடைய வேகம் மணிக்கு 15 கி.மீ. அதிகரிக்கப்பட்டிருந்தால், பயணம் செய்யும் நேரம் 30 நிமிடங்கள் குறைந்திருக்கும் எனில், தொடர் வண்டியின் சீரான வேகம் காண்க.

(அ) 25,20

(ஆ) 20,25

(இ) 30,25

(ஈ) 45 கி.மீ / மணி

A train covers a distance of 90 km at a uniform speed. Had the speed been 15 km/hr more, it would have taken 30 minutes less for the journey. Find the original speed of the train.

(A) 25,20

(B) 20,25

(C) 30,25

(D) 45km/hr

101. ஒரு கிரிக்கெட் சங்கத்தில் மொத்தம் 15 உறுப்பினர்கள் உள்ளனர். அவர்களில் 5 பேர் மட்டுமே பந்து வீசும் திறம் படைத்தவர்கள். இவர்களுள் 11 பேர் கொண்ட ஒரு குழுவில் குறைந்தது 3 பந்து வீச்சாளர்களாவது இடம்பெறுவதற்கான நிகழ்தகவு காண்க.

(அ) 15/13

(ஆ) 14/13

(இ) 12/13

(ஈ) 11/13

A cricket club has 15 members, of whom only 5 can bowl. What is the probability that in a team of 11 members atleast 3 bowlers are selected?

(A) 15/13

(B) 14/13

(C) 12/13

(D) 11/13

102. 5929 இன் வர்க்க மூலம் காண்க.

(அ) 83

(ஆ) 73

(இ) 77

(ஈ) 87

Find the square root of 5929

(A) 83

(B) 73

(C) 77

(D) 87

103. 98.56 ச.செ.மீ புறப்பரப்பு கொண்ட ஒரு திண்மக் கோளத்தின் ஆரத்தைக் காண்க.

(அ) 2.8செ.மீ

(ஆ) 2.7செ.மீ

(இ) 3.0செ.மீ

(ஈ) 2.9செ.மீ

If the curved surface area of solid a sphere is  $98.56 \text{ cm}^2$ , then find the radius of the sphere.

(A) 2.8cm

(B) 2.7cm

(C) 3.0cm

(D) 2.9cm

104. 55 செ.மீ x 40 செ.மீ x 15 செ.மீ என்ற அளவுகள் கொண்ட கனச்செவ்வக வடிவ திண்ம இரும்புப் பலகை உருக்கப்பட்டு ஒரு குழாயாக வார்க்கப்படுகிறது. அக்குழாயின் வெளி விட்டம் மற்றும் தடிமன் முறையே 8 செ.மீ மற்றும் 1 செ.மீ எனில், அக்குழாயின் நீளத்தைக் காண்க. ( $\pi = \frac{22}{7}$  என்க.)

(அ) 28மீ.

(ஆ) 14மீ.

(இ) 21மீ.

(ஈ) 15மீ.

A cuboid shaped slab of iron whose dimensions are 55 cm x 40 cm x 15 cm is melted and recast into a pipe. The outer diameter and thickness of the pipe are 8 cm and 1 cm respectively. Find the

length of the pipe. (Take  $\pi = \frac{22}{7}$ )

(A) 28 m

(B) 14 m

(C) 21 m

(D) 15 m

105. 5. செ.மீ பக்க அளவு கொண்ட கனச்சதுரத்தின் மொத்தப் பரப்பு, பக்கப்பரப்பு மற்றும் கனஅளவு ஆகியவற்றைக் காண்க.

(அ) 425 க.செ.மீ

(ஆ) 225 க.செ.மீ

(இ) 325 க.செ.மீ

(ஈ) 125 க.செ.மீ

Find the L.S.A, T.S.A and volume of a cube of side 5 cm.

(A) 425 cm

(B) 225 cm

(C) 325 cm

(D) 125 cm

106. 35 பொருட்கள் அடங்கிய தொகுப்பு ஒன்றில் 7 பொருட்கள் குறைபாடுடையன. அத்தொகுப்பிலிருந்து ஒரு பொருள் சமவாய்ப்பு முறையில் தேர்ந்தெடுக்கும் போது அது குறைபாடற்ற பொருளாக இருப்பதற்கான நிகழ்தகவு யாது?

(அ) 3/5

(ஆ) 2/5

(இ) 4/5

(ஈ) 1/5

There are 7 defective items in a sample of 35 items. Find the probability that an item chosen at random is non-defective.

(A) 3/5

(B) 2/5

(C) 4/5

(D) 1/5



(இ) 100

(ஈ) 99

For percentiles, the total number of partition values are

a) 10

b) 59

c) 100

d) 99

112. 2, 4, 6, 8, 10, 12 இன் இடைநிலை

(அ) 6

(ஆ) 8

(இ) 7

(ஈ) 14

The median of 2, 4, 6, 8, 10, 12 is

(A) 6

(B) 8

(C) 7

(D) 14

113. முதல் 11 இயல் எண்களின் விலக்க வர்க்கச் சராசரி

(அ)  $\sqrt{5}$ (ஆ)  $\sqrt{10}$ (இ)  $5\sqrt{2}$ 

(ஈ) 10

Variance of the first 11 natural numbers is

(A)  $\sqrt{5}$ (B)  $\sqrt{10}$ (C)  $5\sqrt{2}$ 

(D) 10

114.  $(4)^{11} \times (7)^5 \times (11)^2$  ல் உள்ள மொத்த பகா எண்களின் கூடுதலைக் காண்க.

(A) 29

(B) 28

(C) 30

(D) 18

Find the total number of prime factors of  $(4)^{11} \times (7)^5 \times (11)^2$ 

(A) 29

(B) 28

(C) 30

(D) 18

115. ஒரு முக்கோணத்தின் கோணங்கள் 1 : 3 : 5 என்ற விதித்தில் உள்ளன எனில் அக்கோணங்களின் மதிப்புகள் முறையே

(A)  $20^\circ, 100^\circ, 60^\circ$ (B)  $20^\circ, 60^\circ, 100^\circ$ (C)  $30^\circ, 60^\circ, 90^\circ$ (D)  $60^\circ, 30^\circ, 90^\circ$ 

If the angles of a triangle are in the ratio 1 : 3 : 5, then angles are

(A)  $20^\circ, 100^\circ, 60^\circ$ (B)  $20^\circ, 60^\circ, 100^\circ$ (C)  $30^\circ, 60^\circ, 90^\circ$ (D)  $60^\circ, 30^\circ, 90^\circ$ 

116. பறவை வேட்டையாடுபவன் ஒருவனிடம் அவனது பையில் எத்தனை பறவைகள் உள்ளன எனக்



கேட்கப்பட்டது அவன் 6 தவிர மற்றவை குருவி, 6 தவிர மற்றவை புறா, 6 தவிர மற்றவை காடை என்றான். அவனிடமுள்ள மொத்த பறவைகள் எத்தனை?

- (A) 9 (B) 18  
(C) 27 (D) 36

A bird shooter was asked how many birds he had in the bag. He replied that there were all sparrows but six, all pigeons but six and all docks but six. How many birds had he in all?

- (A) 9 (B) 18  
(C) 27 (D) 36

117. 30 க்கும் 60க்கும் இடையில் உள்ள பகா எண்களை எழுது.

- A)31,37,41,43,47,53,59 B)33,37,43,47,53,57  
C)31,39,41,43,47,51,53,59 D)37,41,43,47,49,53,57,59

Write down the Prime Numbers from 30 to 60

- A)31,37,41,43,47,53,59 B)33,37,43,47,53,57  
C)31,39,41,43,47,51,53,59 D)37,41,43,47,49,53,57,59

118. 0.005184 இன் வாக்கமூலம் காண்க

The square root of 0.0051184

- A)0.72 B)0.720  
C)0.072 D)7.2

119. மிகவும் சிக்கலான கணக்கீடுகளை மிக எளிமையாக்குவதற்காக \_\_\_\_\_ தோற்றுவிக்கப்பட்டன.

\_\_\_\_\_ is form to simplify the difficult problems

- A) Geometry / வடிவியல் B) Mensuration/அளவியல்  
C) Algebra / இயற்கணிதம் D) Logarithms / மடக்கைகள்

120. (-2,7) என்ற புள்ளி அமையும் கால் பகுதி

Which quadrant the point (-2,7)

- A) I B) II  
C) III D) IV

பகுதி - V

PART - V

## EVS

இப்பகுதியில் 60 வினாக்கள் உள்ளன. அனைத்து வினாக்களுக்கும் விடையளிக்க வேண்டும்.

There are 60 questions in this part. All the questions are compulsory.

121. லாகூர் காங்கிரஸ் தீர்மானப்படி சுதந்திர தினமாக நாடு முழுவதும் கொண்டாடப்பட்ட நாள் -----
- a. 1930 - ஜனவரி 15  
b. 1930 ஜனவரி 26  
c. 1929 ஜனவரி 15  
d. 1929 ஜனவரி 26
- According to the resolution of the Lahore congress meet, the independence day was celebrated throughout India on -----
- a. 1930 January 15  
b. 1930 January 26  
c. 1929 January 15  
d. 1929 January 26
122. சபர்மதி ஆசிரமத்திலிருந்து 1930 மார்ச் 12 இல் தொடங்கி, ஏப்ரல் 6ல் அடைந்து காந்தி சட்டத்தை மீறி எங்கு உப்பு காய்ச்சினார்?
- a. வார்தா  
b. காம்பே  
c. தண்டி  
d. புரோச்
- Mahatma Gandhi started from Sabarmati Ashram on March 12, 1930 and reached ----- on April 6, 1930 and prepared salt
- a. Warda  
b. Cambay  
c. Danti  
d. Broach
123. 'தேவி சந்திரகுப்தம்' என்ற நூலை எழுதியவர்
- (அ) காளிதாசர்  
(ஆ) பாணர்  
(இ) ஹர்ஷர்  
(ஈ) விசாகதத்தர்
- 'Devi Chandra Guptam' was written by
- (a) Kalidasa  
(b) Bana  
(c) Harsha  
(d) Vishakadatta
124. பாரதி கலந்துகொண்ட காங்கிரஸ் மாநாடு
- a. சூரத் மாநாடு 1907  
b. சென்னை மாநாடு 1887  
c. மும்பை மாநாடு, 1885  
d. இவற்றில் எதுவுமில்லை
- Name the Congress in which Bharathi participated?
- a. Surat conference 1907  
b. Chennai conference 1887

c. Mumbai conference 1885

d. None of these

125. கிழக்கிந்தியக் கம்பெனியின் புனை பெயர்

(அ) பாப் கம்பெனி

(ஆ) சாம் கம்பெனி

(இ) டாம் கம்பெனி

(ஈ) ஜான் கம்பெனி

The Nickname of English East India Company was

(a) Bob Company

(b) Sam Company

(c) Tom Company

(d) John Company

126. சந்திரகுப்த மௌரியர் எப்போது இறந்தார்?

(அ) கி.மு. 298

(ஆ) கி.மு. 273

(இ) கி.மு. 269

(ஈ) கி.மு. 261

When did Chandragupta Maurya die?

(a) 298 B.C.

(b) 273 B.C.

(c) 269 B.C.

(d) 261 B.C.

127. இந்தியப் பெருங்கலகத்தின் போது கவர்னர் ஜெனரலாக இருந்தவர் -----

a. டஃப்ரின் பிரபு

b. டல்ஹௌசி பிரபு

c. கர்னிங் பிரபு

d. லிட்டன் பிரபு

The governor general at the time of the Big Revolt -----

a. Lord Dufferin

b. Lord Dalhousie

c. Lord Canning

d. Lord Lytton

128. உயர்நீதிமன்றத்தில் எத்தனை நீதிபதிகள் என தீர்மானிப்பது

(அ) இந்தியாவின் தலைமை நீதிபதி

(ஆ) இந்திய குடியரசுத் தலைவர்

(இ) மாநில ஆளுநர்

(ஈ) நாடாளுமன்றம்

The number of Judges of High Court is determined by

(a) The Chief Justice of India

(b) The President of India

(c) The Governor of the State

(d) The Parliament

129. அட்டர்னி ஜெனரல் யாரால் நியமனம் செய்யப்படுகிறார்?

(அ) பிரதம அமைச்சர்

(ஆ) குடியரசுத் தலைவர்

(இ) உச்ச நீதிமன்றத்தின் தலைமை நீதிபதி

(ஈ) அட்வகேட் ஜெனரல்

The Attorney General (AG) is appointed by

(a) The Prime Minister

(b) The President

(c) Chief Justice of India

(d) Advocate General

130. சுயமரியாதை இயக்கம் தோற்றுவிக்கப்பட்ட வருடம்  
a. 1925 b. 1926 c. 1927 d. 1924

In which year was the Self Respect Movement started?

- a. 1925 b. 1926 c. 1927 d. 1924

131. 1930ல் பூனாவில் பெண்கள் மாநாட்டை நடத்தியவர்  
a. முத்துலட்சுமி ரெட்டி b. மணியம்மை  
c. தர்மம்பாள் d. ராமாமிர்தம் அம்மையார்

Who conducted the All India Women conference at Pune in 1930?

- a. Muthulakshmi Reddy b. Maniammai  
c. Dharmambal d. Ramamirdham Ammaiayar

132. 'வீரத்தமிழன்னை' என்ற பட்டம் பெற்றவர்  
a. டாக்டர் முத்துலட்சுமி ரெட்டி b. டாக்டர் தருமம்பாள்  
c. மணியம்மை d. ராமாமிர்தம் அம்மையார்

Who won the title Veerathamizh Annai?

- a. Dr. Muthulakshmi Reddy b. Dr. Dharmambal  
c. Maniammai d. Ramamirtham Ammaiayar

133. தக்காண இந்தியாவின் முக்கிய நீர்ப்பாசன முறை  
(அ) கிணற்றுப் பாசனம் (ஆ) கால்வாய்ப் பாசனம்  
(இ) ஏரிப் பாசனம் (ஈ) குழாய்க் கிணற்றுப் பாசனம்

The most important means of irrigation in Deccan India is

- (a) well (b) Canal  
(c) tank (d) tubewell

134. இந்தியாவின் ரூர் என அழைக்கப்படும் நதிப் பள்ளத்தாக்கு  
(அ) தாமோதர் (ஆ) ஹூக்ளி  
(இ) சுவர்ணரேகா (ஈ) கோதாவரி

The river basin which is called "Ruhr of India" is

- (a) Damodar (b) Hooghly  
(c) Swarnarekha (d) Godavari

135. "வங்காளத்தின் துயரம்" என்று அழைக்கப்படும் நதி  
(அ) யமுனா (ஆ) தாமோதர்  
(இ) நர்மதை (ஈ) தப்தி

Which river is called "Bengal's sorrow"?

- (a) Yamuna (b) Damodhar  
(c) Narmada (d) Tapti

136. டிசம்பரில் எந்த நகரம் அதிக அளவில் சூரிய சக்தியைப் பெறும்?

- (அ) கல்கத்தா (ஆ) டெல்லி  
(இ) அமிர்தசரஸ் (ஈ) சென்னை

Which place receives maximum solar, energy in December?

- (a) Kolkata (b) Delhi  
(c) Amritsar (d) Chennai

137. இந்தியாவில் காடுகளின் நிலப்பரப்பு

- (அ) 33% (ஆ) 22%  
(இ) 18% (ஈ) 10%

Forest coverage in India is

- (a) 33% (b) 22%  
(c) 18% (d) 10%

138. தென் இந்திய இரயில்வேயின் தலைமையிடம்

- (அ) கட்டாக் (ஆ) செகந்திரபாத்  
(இ) சென்னை (ஈ) பெங்களூர்

Headquarters of south central railway is at

- (a) Cuttack (b) Secunderabad  
(c) Chennai (d) Bangalore

139. தேயிலை பெருமளவில் இங்கு பயிரிடப்படுகிறது

- (அ) ஜாவா (ஆ) போஸ்னியா  
(இ) இலங்கை (ஈ) இந்தியா

Tea is cultivated at the highest level in

- (a) Java (b) Bosnia  
(c) Sri Lanka (d) India

140. “வாயுவின் கனஅளவு, அதன் அழுத்தத்திற்கு தலைகீழ் விகிதத்தில் உள்ளது” இது

- A) பாயில் விதி B) சார்லஸ் விதி  
C) பால்பன் விதி D) ஹென்றி விதி

“Volume of a gas is inversely proportional to pressure.” This is

- (a) Boyle’s law (b) Charles’ law  
(c) Dalton’s law (d) Henry’s law

141. மூளைக்கட்டியை கண்டுபிடிக்கும் கதிரியக்க ஐசோடோப்பானது  
 A) பாஸ்பரம் B) கோபால்ட்  
 C) அயோடின் D) சோடியம்  
 The radio isotope used for locating brain tumor is  
 (a) phosphor (b) cobalt  
 (c) iodine (d) sodium
142. தீயை அணைக்கும் பொழுது உபயோகப்படுத்தக் கூடாத வாயு  
 (அ) O<sub>2</sub> (ஆ) H<sub>2</sub>  
 (இ) N<sub>2</sub> (ஈ) CO<sub>2</sub>  
 The gas that should not be used for extinguishing fire is  
 (a) O<sub>2</sub> (b) H<sub>2</sub>  
 (c) N<sub>2</sub> (d) CO<sub>2</sub>
143. விட்ரியால் எண்ணெய் என்பது எது?  
 (அ) சல்ஃபூரிக் அமிலம் (ஆ) மீதைல் சாலிசிலேட்  
 (இ) நைட்ரோ பென்சீன் (ஈ) ஹைட்ரோஃபுளூரி அமிலம்  
 Oil of vitriol is  
 (a) Sulphuric acid (b) Methyl salicylate  
 (c) Nitrobenzene (d) Hydrofluoric acid
144. அவகெட்ரோ விதி பொருந்துவது?  
 (அ) திண்மங்களுக்கு (ஆ) திண்மங்கள் மற்றும் திரவங்களுக்கு  
 (இ) வாயுக்கள் மற்றும் திரவங்களுக்கு (ஈ) வாயுக்களுக்கு  
 Avogadro's law is applicable to  
 (a) solids (b) solids and liquids  
 (c) gases and liquids (d) gases
145. நொதி பெப்சின் எங்கு சுரக்கப்படுகிறது?  
 (அ) வாய் (ஆ) வயிறு  
 (இ) கல்லீரல் (ஈ) சிறுகுடல்  
 Pepsin is an enzyme secreted in  
 (a) mouth (b) stomach  
 (c) liver (d) small intestine
146. சக்தியின் அலகு இவ்வாறு குறிப்பிடப்படுகிறது  
 (அ) கிலோ கிராம் (ஆ) கிலோ ஜூல்

(இ) கிலோ கலோரிகள்  
Unit of energy is expressed in

- (a) Kilogram  
(c) Kilo calories

(ஈ) மெகா ஜூல்

- (b) Kilo Joule  
(d) Mega Joule

147. பிரௌனியன் இயக்கம் யாரால் கண்டறியப்பட்டது?

- (அ) இராபர்ட் பிரௌன்  
(இ) ஹார்டிஷூல்ஸ்

- (ஆ) சிக்மாண்டி  
(ஈ) கிரஹாம்

Brownian movement was discovered by

- (a) Robert Brown  
(c) Hardy-Schulze

- (b) Zsigmondy  
(d) Graham

148. புல் → வெட்டுக்கிளி → தவளை → பாம்பு → கழுகு

இது எதைக் குறிக்கிறது?

- (அ) உணவுச் சங்கிலி மற்றும் உணவு வலை  
(ஆ) உணவு சுழற்சி மற்றும் உணவுச் சங்கிலி  
(இ) உணவுச் சங்கிலி மற்றும் சக்தி ஓட்டம்  
(ஈ) சக்தி ஓட்டம் மற்றும் உணவு வலை.

Grass → Grasshopper → Frog → Snake → Hawk

This indicates what?

- (a) Food chain and food web  
(c) Food chain and energy flow

- (b) Food cycle and food chain  
(d) Energy flow and food web

149. பாலாடைக் கட்டியில் உள்ள ..... உணவு ஒவ்வாமையை ஏற்படுத்தும்.

- (அ) தயாமின்  
(இ) தைராக்சின்

- (ஆ) டைரோசின்  
(ஈ) டிரிப்போஃபேன்

..... present in cheese causes food sensitivity.

- (a) thiamine  
(c) thyroxine

- (b) tyrosine  
(d) tryptophan

150. தாவரங்கள் நைட்ரஜனை எந்த நிலையில் உறிஞ்சுகின்றன?

- A) நைட்ரேட்டுகள்  
C) அம்மோனியா

- B) நைட்ரேட்டுகள்  
D) இவை அனைத்தும்

Plants take nitrogen in the form of

- (a) Nitrates  
(c) ammonia

- (b) nitrites  
(d) all of these

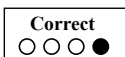
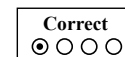
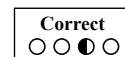
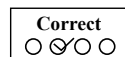
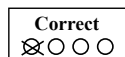
## குறிப்புகள் / INSTRUCTIONS

(கவனமாக படித்து அதன்படி நடக்கவும் / Read carefully and comply)

## முக்கிய குறிப்புகள் / IMPORTANT

- 1 பகுதி II ல் ( மொழி 1 ) விண்ணப்பதாரர் இணையத்தில் விண்ணப்பத்தை பூர்த்தி செய்ய நேர்ந்தெடுத்த மொழி 1 ன் வினாக்களை விடையளிக்க வேண்டும். In part II (Language I) a candidate has to attempt the questions of the language which the candidate has selected as language I in the Application Form.
2. OMR விடைத்தாளில், வினாத்தொகுப்பு வரிசை எண்ணை அதற்கென தரப்பட்டுள்ள இடத்தில் விண்ணப்பதாரரே சரியாக நிரப்ப வேண்டும். The candidate must ensure that the Question Booklet Series code has been filled correctly at the prescribed places in the OMR Answer Sheet.
3. விண்ணப்பதாரர் விண்ணப்பத்தில் தேர்ந்தெடுத்தவாறு பகுதி - IV ( பிரிவு A ) கணிதம் மற்றும் அறிவியல் அல்லது பகுதி IV (பிரிவு- B) சமூகவியல் பகுதிக்கு விடையளிக்க வேண்டும். விண்ணப்பத்தில் தேர்ந்தெடுத்தவாறு மொழி மற்றும் பாடப்பகுதி வினாக்களுக்கு ஏதேனும் ஒரு விண்ணப்பதாரர் விடையளிக்க தவறினால், இது தவறாகக் கருதப்படும் மேலும் இத்தவறிற்கு விண்ணப்பதாரரே பொறுப்பாவார். The candidate has to answer that subject in Part - IV ( Section A) Mathematics and Science or part - IV ( Section B) Social studies as selected by him/ her in the Application Form. If a candidate answers the questions of the language or subject other than selected in the Application Form, the candidate shall be personally responsible for it and it would be treated as wrong.

1. குறிப்புகளை முழுமையாக படித்துவிட்டு, OMR விடைத்தாளில் 1 லிருந்து 5 மற்றும் வினாத்தொகுப்பில் வரிசை எண், 1 லிருந்து 4 வரையிலான தகவல்களை கவனமாக நிரப்பவும். நீங்கள் குறிப்புகளில் கூறியுள்ளபடி சரியான முறையில் தகவல்களை நிரப்பி, கூறியுள்ளபடி கையொப்பம் இடாவிடில், உங்களது விடைத்தாளை மதிப்பீடு செய்யும் போது ஏற்படும் விளைவுகளுக்கு நீங்களே பொறுப்பாவீர்கள். Read complete instructions carefully and fill the details from SI. No. 1 to 5 in the OMR Answer Sheet and SI. No 1 to 4 in the question Booklet. If you fail to fill the details and sign as instructed correctly, you will be personally responsible for the consequences arising during scanning of your Answer Sheet.
2. வினாத்தொகுப்பில் OMR விடைத்தாளின் எண்ணை அதற்கென தரப்பட்டுள்ள இடத்தில் எழுத வேண்டும். OMR Sheet No. Should be written in the space provided in the Question Booklet.
3. இந்த வினாத்தொகுப்பானது வினாக்களை பக்கங்களில் கொண்டுள்ளது. வினாத்தொகுப்பினை திறக்குமாறு அறிவுறுத்தப்பட்ட பின்னரே விண்ணப்பதாரர்கள் வினாத்தொகுப்பின் சீலிடப்பட்ட முத்திரைகளைத் திறக்க வேண்டும், வினாத்தொகுப்பின் பக்கத்திலிருந்து வரை வினாக்கள் இடம் பெற்றுள்ளனவா என சரிபார்க்கவும். The Question Booklet comprises pages having Questions. After being instructed to open the Booklet. Only then the candidates will open the Question Booklets seals. Check whether the Booklet contains questions starting from.
4. அனைத்து வினாக்களுக்கும் பல்விடைவகை வினாக்கள். ஒவ்வொரு வினாவிற்கும் ஒரேயொரு சரியான விடை மட்டுமே உள்ளது. ஒவ்வொரு வினாவிற்கும் ஒரேயொரு சரியான விடை மட்டுமே உள்ளது. ஒவ்வொரு வினாவிற்கும் ஒரு மதிப்பெண். தவறான விடைகளுக்கு மதிப்பெண்கள் குறைக்கப்பட மாட்டாது. All Questions are of MCQ ( Multiple Choice Questions) type. There is only one correct answer to each question carrying one mark. There will be no negative marking for wrong answers.
5. அனைத்து பகுதிகளில் உள்ள, மொழி வினாக்களை கொண்ட பகுதி - II மற்றும் பகுதி - III ஐத் தவிர, அனைத்து வினாக்களுக்கும் இருமொழிகளில் தரப்பட்டுள்ளன. All questions other than language questions of Parts II and III shall be bilingual.
6. வினா(க்கள்) -ல் தவறுகள் இருப்பின், விண்ணப்பதாரர்கள் அதற்காக எந்த தண்டனையும் பெற மாட்டார்கள். எனினும் தேர்வின்போது இந்த வினா(க்கள்) சரி செய்யப்பட மாட்டாது. In any event of any mistake in any question/s, candidates will not be penalized. However no corrections will be made in question/s during the examination.
7. வினாத்தொகுப்பில் செய்து பார்ப்பதற்கென தனியாக தரப்பட்டுள்ள இடத்திலேயே செய்து பார்க்க வேண்டும். இதை வினாத்தொகுப்பிலிருந்து கிழிக்கக்கூடாது. கூடுதல் தாள்கள் எதுவும் வழங்கப்பட மாட்டாது. Rough work if any, may be done in the question Booklet only in the space provided at the end Booklet. Do not tear it off from the question Booklet. No additional paper shall be provided.
8. மடக்கை அட்டவணை, கால்குலேட்டர், அளவுகோல், மொசைபல், தொலைபேசி, பேஜர், டிஜிட்டல் நாட்குறிப்பீடு மற்றும் எந்வொரு மின்னணு சாதனங்களோ பயன்படுத்துவது தடை செய்யப்பட்டுள்ளது. இவற்றை பயன்படுத்தினால் தகுதி நீக்கம் செய்யப்படுவீர்கள். Use, of Log tables, calculator, Slide rule, Mobile Phone, Pager, Digital diary or any other electronic item/ instrument etc. is not allowed. Their use will result in disqualification.
9. வினாத்தொகுப்பினுடன் OMR விடைத்தாளானது தனியாக வழங்கப்படும். OMR Answer Sheet will be provided along with Question Booklet separately.
10. வினாத்தொகுப்பானது விண்ணப்பதாரர்களுக்கு ---- க்கு தரப்படும். விண்ணப்பதாரர்கள் வினாத்தொகுப்பு மற்றும் OMR ---- விடைத்தாளில் நிரப்ப வேண்டிய விபரங்களை சரியாக நிரப்ப வேண்டும். ---- க்கு நீண்ட மணி ஒலிக்கும். சீலிடப்பட்ட முத்திரையை ---- க்கு நீண்ட மணி ஒலித்த பிறகே திறக்க வேண்டும். வினாத்தொகுப்பினை திறந்தவுடன் ஏதேனும் பக்கம்/ வினா இல்லாமல் இருக்கிறதா அல்லது பக்கங்கள் கிழிந்தோ, சரியாக அச்சு பதிவு ஆகாமலோ, பக்கங்கள் திரும்ப திரும்ப வருகிறதா என சரிபார்க்கவும், வினாத்தொகுப்பினை மாற்றிக் கொள்ள வேண்டும். எச்சரிக்கை மணி ---- க்கும் நீண்ட இறுதி மணி ---- க்கும் ஒலிக்கும். The Question Booklet will be issued to the candidate at ---- and the candidate must fill all entries in Question Booklet and OMR Answer sheet. There will be long bell at ---- and the candidate has to open the paper seal of question Booklet only after the long bell at ---- After opening the Question Booklet, ensure that any page/ question is not missing/ not printed/ torn/ repeated. In case, you find any defect anywhere in the Question Booklet, immediately inform the invigilator and get it replaced by him. Warning Bell will ring at ---- and the last long bell will ring at ----
11. தேர்வு எண் OMR விடைத்தாள் எண், வினாத்தொகுப்பு எண், தேர்வு செய்த மொழி 1-ன் குறியீடு, பெயர் மற்றும் கையொப்பம் போன்றவைகளை அதற்கென வினாத்தொகுப்பு மற்றும் OMR தாளில் தரப்பட்டுள்ள இடத்தில் நிரப்ப வேண்டும். Write your Roll No. OMR Answer Sheet No., Question Booklet Series Code., Name and put your Signature. Option mark under Language -I and Option for Subject in the space provided in the Question Booklet as well as in the OMR Answer Sheet.
12. ஒவ்வொரு வினாவிலும் A,B,C & D என்ற குறியிடப்பட்டுள்ள நான்கு விடைகள் தரப்பட்டுள்ளன. ஒவ்வொரு வினாவையும் கவனமாக படித்து, உங்களுக்கு சரியானது என கருதும் விடையினை தேர்ந்தெடுக்கவும். OMR விடைத்தாளில் அவ்வினாவிற்கென தரப்பட்டுள்ள இடத்தில் சரியான வட்டத்தை நிழலிடுவதன் மூலம் உங்களது விடையை குறிப்பிடவும். நிழலிடுவதற்கென நீலநிற / கருமைநிற பந்துமுனைப் பேனாவை மட்டுமே பயன்படுத்த வேண்டும். With each question you will find 4 possible answers marked by the letters A,B,C & D Read each question carefully and find out which answer, according to you is correct. Indicate your answer by darkening the appropriate circle completely in the OMR Answer Sheet corresponding to the question. For marking answers use blue / Black ballpoint pen only.

சரியான முறை :  
Correct method:தவறான முறை :  
Wrong method:

13. OMR விடைத்தாள் ஆனது கணினி மூலம் மதிப்பீடு செய்யப்படும் படி வடிவமைக்கப்பட்டுள்ளது. மேற்கூறிய குறிப்புகளை கடைபிடிக்காவிடில் கணினிமூலம் மதிப்பீடு செய்வது இயலாதாகிவிடும். இதனால் விண்ணப்பதாரர்களுக்கு ஏற்படும் இழப்புகளுக்கு விண்ணப்பதாரரே பொறுப்பாவார். OMR Answer Sheet is designed for computer evaluation. If you do not follow the instructions give above and shown in the OMR Answer Sheet. It may make evaluation by computer difficult. Any resultant loss to the candidate on the above accounts shall be of the candidate only.
14. இறுதி மணி ஒலிப்பதற்கு முன் எந்த ஒரு விண்ணப்பதாரரும் தேர்வு அறையை விட்டு வெளியேறக்கூடாது. தேர்வு அறையை விட்டுச் செல்லும் முன்பு விடைத்தாளை அறைக் கண்காணிப்பாளரிடம் சமர்ப்பிக்க வேண்டும். வினாத்தொகுப்பினை விண்ணப்பதாரரே எடுத்து செல்லலாம். No candidate should leave the Examination Hall before the final bell. The OMR Answer Sheet be handed over to the Invigilator before leaving the Examination Hall. The candidate is allowed to take the Question Booklet with him/ her.
15. தவறாக பூர்த்தி செய்யப்படும் / செய்யப்படாமல் உள்ள OMR விடைத்தாள்களுக்கு மதிப்பெண்கள் குறைக்கப்படும். Marks will be deducted if the OMR is filled up wrongly / unfilled.